



## MIRILLA TIPO PARCHE SERIE 702G

-El material de las bridas depende del proceso, se pueden construir en Acero al carbón, Acero inoxidable 304 y 316, PVC, etc., y en cualquier aleación maquinable especificada para satisfacer los requerimientos del usuario.



-Tamaños estandar de 2" a 8" ( a petición del proceso o usuario se pueden fabricar a mayor diámetro).

-En 150 PSI estandar, presión (10.3 Barg) y temperatura (140°C), en presiones y temperaturas mas altas están disponibles a petición.

-El sello estandar de las mirillas es de neopreno, teflón, viton, silicón, otros disponibles a partir de valores de proceso.

-El cristal puede variar, estandar de borosilicato, soportando temperaturas mayores a (260°C).

-Se puede suministrar tambien en cuello soldable.





## MIRILLA TIPO PARCHE SERIE 702G

### APLICACIONES:

Se utilizan para la observación de las partes internas en dispositivos, silos, separadores, tanques, tuberías, etc.



TIPO PARCHE



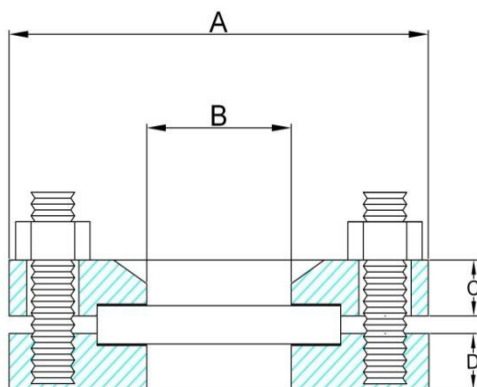
CON CUELLO  
CLAMP



CON LIMPIADOR

### ENSAMBLE:

Después de soldar la brida a la base, instalar el sello en la pared de la brida, colocar el vidrio, colocar el otro sello y la brida de cubierta. Se colocan juntas las bridas, ensamblando perfectamente con los espárragos soldados en la brida de abajo, se colocan las tuercas apretando progresivamente, siempre trabajando en pares diametralmente opuestos.

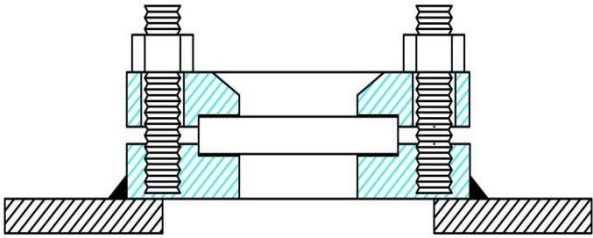


TAMAÑO (PLG)	A	B	C	ESPESOR VIDRIO	DIAM. TORNILL.
1	107.9	34.5	14.3	6	1/2
2	152.4	62	19	10	5/8
3	190.5	90.7	23.8	15	5/8
4	228.6	116.1	23.8	15	5/8
6	279.4	170.7	25.4	19	3/4
8	342.9	221.5	28.6	19	3/4

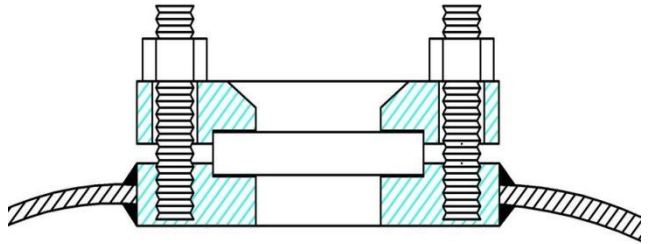


# MIRILLA TIPO PARCHE SERIE 702G

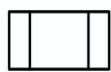
## INSTALACION



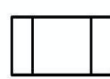
MIRILLA INSTALADA EN PARED PLANA



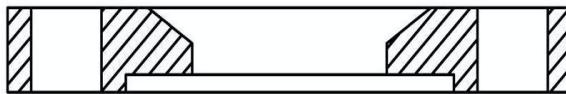
MIRILLA EN PARED CON RADIO



### MATERIALES

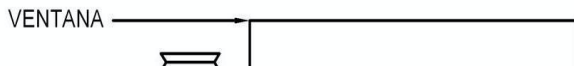


TUERCAS

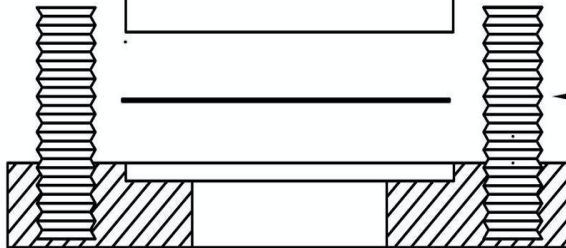


BRIDA SUPERIOR

JUNTAS



VENTANA



ESPARRAGOS

BRIDA INFERIOR



# MIRILLA TIPO PARCHE SERIE 702G

