



## MIRILLA EN LINEA SERIE 705A



- Conexión bridada o roscada.
- 360 ° de visualización.
- Amplia gama de materiales.
- Presiones hasta 10 bar.
- Temperatura hasta 150 ° C.



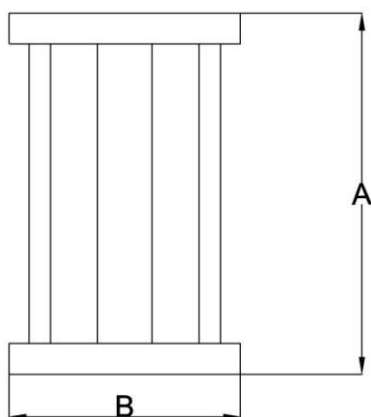


## MIRILLA EN LINEA SERIE 705A

Las mirillas en línea marca *mirvent* serie 705G se utilizan para comprobar la presencia de un líquido en donde hay flujo intermitente se pueden utilizar vertical u horizontalmente, se fabrican con conexiones brida ANSI 150# , roscados NPT y conexión sanitaria CLAMP. Amplia gama de materiales dependiendo el proceso y material.

Conexión bridas de ½" hasta 6".

Conexión roscada de ½" hasta 2".



TAMAÑO	A (mm)	B (mm)	MAX. PRESION PSI
½"	120	88.9	150
¾"	120	98.4	150
1"	140	107.9	150
1 ½"	195	127	90
2"	225	152.4	90
3"	225	190.5	90
4"	225	228.6	70
6"	250	279.4	50



## MIRILLA EN LINEA SERIE 705A

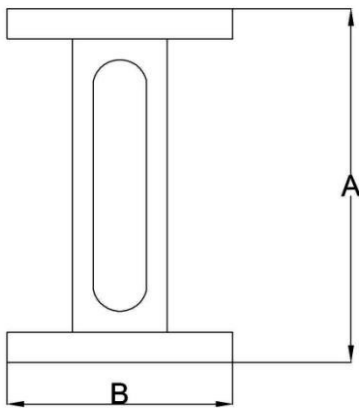


Las mirillas en línea con protección, proporcionan la mejor protección entre visibilidad y protección. Estas unidades se pueden instalar vertical u horizontalmente.

El cuerpo exterior no son partes mojadas, solamente el cristal, la junta y la conexión están en contacto con el fluido de proceso.

Conexión Bridada de ½" hasta 4".

Conexión roscada de ½" hasta 2".



TAMAÑO	A (mm)	B (mm)	MAX. PRESION PSI
½"	120	88.9	150
¾"	120	98.4	150
1"	140	107.9	150
1 ½"	195	127	90
2"	225	152.4	90
2 ½"	225	190.5	90
3"	225	228.6	70
4"	225	279.4	50

El diámetro (B) es diferente en conexión roscada.



# MIRILLA EN LINEA S E R I E – 705A

## CONDICIONES DE FUNCIONAMIENTO.

Temperatura **150° C** (solamente junta de teflón)  
Presión máxima 150 psi.

## MATERIALES DE CONSTRUCCION

<i>NOMBRE DEL COMPONENTE</i>	<i>STANDAR</i>	<i>OPCIONAL</i>
<i><b>CUERPO</b></i>	<i>AC. CARBON, SS304 Y SS316 RECUBIERTO DE TEFLON.</i>	<i>PPL-PVC-RECUBIERTO DE TEFLON</i>
<i><b>CRISTAL</b></i>	<i>BOROSILICATO, TERMOTEMPLADO.</i>	<i>FLUOROSILICATO, PVC TRANSPARENTE, ETC.</i>
<i><b>JUNTAS</b></i>	<i>TEFLON, NEOPRENO, VITON, SILICON, ETC.</i>	<i>A PETICION.</i>
<i><b>CONEXION</b></i>	<i>BRIDA ANSI 150 F.F ò R.F, ROSCADO NPT. CLAMP.</i>	<i>A PETICION</i>



# MIRILLA DE FLUJO S E R I E – 705A

## SELECCION DE MODELOS

TAMAÑO	CONEXIÓN	MATERIAL	CRISTAL	JUNTA	TIPO
<input type="checkbox"/> <input type="checkbox"/> <input type="checkbox"/>	<input type="checkbox"/>	<input type="checkbox"/>	<input type="checkbox"/>	<input type="checkbox"/>	<input type="checkbox"/>
050 – 1/2"	1 – BRIDA ANSI 150# R.F.	A – ALUMINIO	B – BOROSILICATO	1 – TEFLON	1- 360°
075 – 3/4"		C – AC. CARBON			
100 – 1"	2- BRIDA ANSI 300# R.F.	4 – SS304	T – TERMOTEMPLADO	2 – NEOPRENO	2- PROTECCION
150 – 1 1/2"	3 – ROSCADA NPT.	6 – SS316	F – FLUOROSILICATO	3 – VITON	
200 – 2"		P – PPL			
250 – 2 1/2"	4 - CLAMP	V – PVC	P – PVC	4 – GRAFITO	
300 – 3"		S - ESPECIAL	S - ESPECIAL	5 - ESPECIAL	
400 – 4"					
600 – 6"					
800 – 8"					

### EJEMPLO MODELO:

Mirilla en línea 360° de visibilidad bridada en acero inoxidable, con empaques de viton y cristal de borosilicato de 2".

**200-1-4-B-3-1**

